



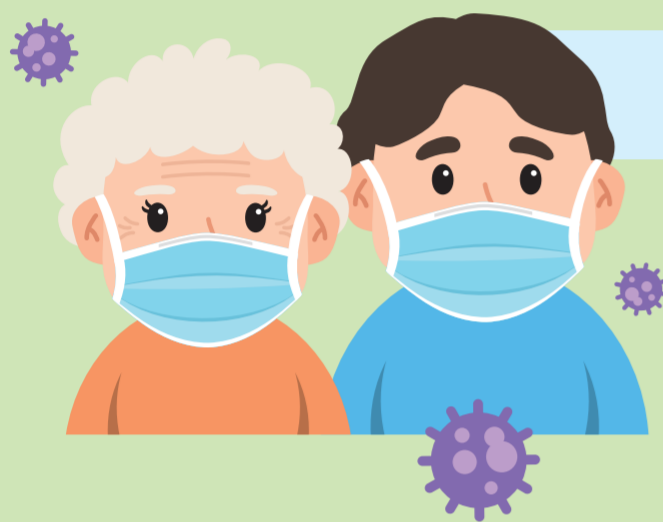
復必泰 (BioNTech) 新冠疫苗 用於成年院舍院友的最新接種安排

未曾受 2019 冠狀病毒病感染之成年院友

- ✔ 第一劑與第二劑復必泰之間隔為 **21** 天，而第二與第三劑跟第三與第四劑之間隔同為 **90** 天



曾受 2019 冠狀病毒病感染之成年院友



- ✔ **從未接種*** 新冠疫苗的院友可於康復後 **28** 天接種第一劑復必泰疫苗，並於接種第一劑後 **90** 天接種第二劑復必泰疫苗，再 **90** 天後接種第三劑疫苗
- ✔ **先前曾接種過一劑**** 復必泰疫苗的院友可以在康復後最少 **28** 天接種另外一劑復必泰疫苗，並於接種第二劑後 **90** 天後再接種多一劑疫苗
- ✔ **先前曾接種過二劑***** 復必泰疫苗的院友可以在康復後最少 **28** 天接種多一劑疫苗
- ✔ **先前曾接種過三劑或以上***** 新冠疫苗院友無需再接種



到訪醫護隊伍仍可進入有感染個案的院舍
並為未曾感染和康復的院友接種新冠疫苗

免疫力弱的院友請跟從
免疫力弱人士的接種安排

* 接種第一劑後不足14天感染病毒人士，在康復後28天可接種第二劑

** 接種第二劑後不足14天感染病毒人士，在康復後最少28天可接種第三劑

*** 接種第三劑後不足14天感染病毒人士，在康復後最少28天可接種第四劑